

## WEITERBILDUNGSREIHE ZUKUNTSORIENTIERTES PERSONALMANAGEMENT



Die Weiterbildungsreihe ermöglicht Betriebs- und Aufsichtsräten sowie Schwerbehindertenvertretungen Wissen und Handlungskompetenzen für eine zukunftsorientierte Personalentwicklung zu erwerben bzw. zu aktualisieren. Dieses Wissen unterstützt bei der Planung und Umsetzung entsprechender Maßnahmen im Betrieb. Die Module können auch einzeln und beliebiger Reihenfolge gebucht werden.

### Modul 1: Personalmanagement verstehen – Personalentwicklung mitgestalten

- ▶ Strukturen des Personalmanagements
- ▶ Mitbestimmung
- ▶ Konzepte der Personalentwicklung
- ▶ Personalentwicklung und Führung in der Transformation

### Modul 2: Strategische und Operative Personalplanung in der Transformation mitgestalten

- ▶ Handlungsfelder einer qualifizierten Personalplanung
- ▶ Handlungsmöglichkeiten des Betriebsrats
- ▶ Änderungen der Jobfamilien in der Transformation
- ▶ Konzepte der strategischen Personalplanung nutzen

### Modul 3: Betriebliche Veränderungsprozesse beteiligungsorientiert gestalten

- ▶ Wie erleben Beschäftigte das Thema Transformation?
- ▶ Wie kann der Betriebsrat eine unterstützende und mitgestaltende Rolle einnehmen?
- ▶ Gestaltung von Workshops, Architekturen, Designs in komplexen Veränderungsprozessen anhand von Praxisbeispielen

**Zielgruppe:**  
Betriebsräte, Schwerbehindertenvertreter(innen),  
Aufsichtsräte und Personalverantwortliche,  
Personalberater(innen).

### Referenten und Wissenschaftler:

Jürgen Lussi, Bildungszentrum Lohr - Bad Orb  
(Bildungsreferent, Systemischer Supervisor)  
Karl-Heinz Hageni, Referent (Personalentwicklung M.A.)  
Prof. Dr. Michael Schmidt

### Teilnahmebedingungen:

Die Teilnahme an den Seminaren erfolgt nach § 37.6 BetrVG und § 179.4 SGB IX und erfordert einen entsprechenden Beschluss des Betriebsratsgremiums oder der SBV. Die Anmeldung erfolgt über die Geschäftsstellen der IG Metall.

### Kosten:

Seminarkosten steuerfrei  
Zukunftsorientiertes Personalmanagement  
Modul 1 **1.400,00 €**  
Modul 2 **1.400,00 €**  
Modul 3 **1.400,00 €**

+ Übernachtungskosten/pro Tag zzgl. MwSt.: **120,00 €**  
+ Verpflegungskosten/pro Tag zzgl. MwSt.: **90,00 €**

Die Mehrwertsteuer ergibt sich aus:  
Übernachtung zzgl. gesetzl. MwSt. in Höhe von 7%  
Verpflegung zzgl. gesetzl. MwSt. in Höhe von 19%  
Vorbehaltlich: Irrtum, Preis- oder Mehrwertsteuererhöhung.

### Weitere Informationen:

**Angelika Browning**  
Veranstaltungsorganisation  
+49 6052 89-151  
angelika.browning@igmetall.de

**Jürgen Lussi**  
Referent  
+49 9352 506-153  
juergen.lussi@igmetall.de



**IMPRESSUM:**  
IG Metall, Wilhelm-Leuschner-Str. 79, 60329 Frankfurt  
Vertreten durch den Vorstand 1. Vorsitzende: Christiane Benner  
Kontakt: [vorstand@igmetall.de](mailto:vorstand@igmetall.de)

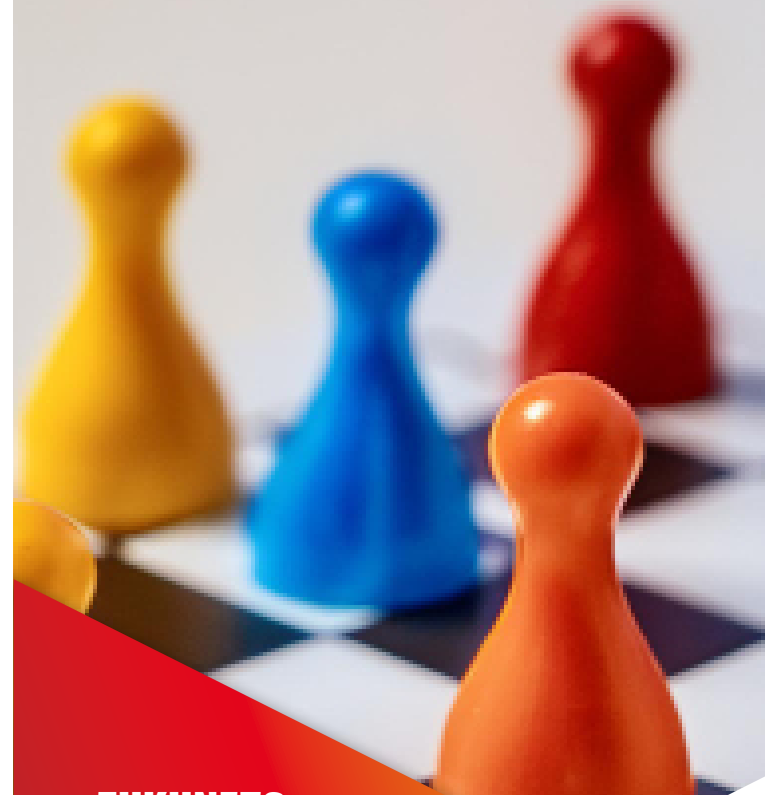
V.i.S.d.P. / Verantwortlich nach § 18 Abs. 2 MSTV:  
Stephanie Laux  
IG Metall Bildungszentrum Lohr-Bad Orb  
Kontakt: [bad-orb@igmetall.de](mailto:bad-orb@igmetall.de)

**IG Metall**  
Bildungszentrum  
Lohr - Bad Orb

Willi-Bleicher-Straße 1  
97816 Lohr am Main  
+49 9352 506-0  
[lohr@igmetall.de](mailto:lohr@igmetall.de)

Würzburger Straße 51  
63619 Bad Orb  
+49 6052 89-0  
[bad-orb@igmetall.de](mailto:bad-orb@igmetall.de)

[lohr-bad-orb.igmetall.de](http://lohr-bad-orb.igmetall.de)  
Stand 10/2024



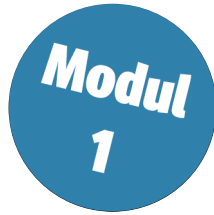
## ZUKUNFTS- ORIENTIERTES PERSONALMANAGEMENT

### SEMINARTERMINE

### 2025

IG METALL  
IG Metall Bildungszentrum  
Lohr-Bad Orb

## Was ist Personalmanagement?



### PERSONALMANAGEMENT VERSTEHEN - PERSONALENTWICKLUNG MITGESTALTEN

Personalmanagement zu verstehen ist eine wichtige Voraussetzung, um Personalentwicklung mitzugestalten und Beschäftigung zu sichern. Daher befassen wir uns in diesem Modul mit dessen Zielen und Funktionsweisen. Wir erarbeiten eigene Kriterien für eine mitarbeiterorientierte Personalentwicklung. Dabei greifen wir auf betriebliche Erfahrungen zurück, zum Beispiel im Bereich der Personalbeschaffung, des Personalabbaus und der Weiterbildung. Außerdem betrachten wir die Beteiligungsrechte gemäß dem Betriebsverfassungsgesetz und reflektieren die Wirkung von Instrumenten und Konzepte der Personalentwicklung.

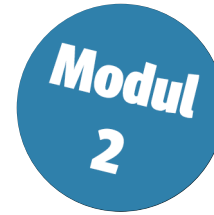
Im Fokus stehen auch neue, agile Führungskonzepte, Ansätze zur neuen Arbeitswelt (New Work), Motivationsfaktoren und Demografie, aus denen wir Handlungsperspektiven für die Betriebsratsarbeit ableiten.

#### Themen im Seminar:

- ▶ Zusammenhänge zwischen Unternehmensführung und Personalmanagement
- ▶ Zusammenarbeit von Betriebsrat und Human Resources in Leistungsprozessen des Personalmanagements
- ▶ Herausforderungen und Instrumente der Personalentwicklung in der Transformation
- ▶ Neue Anforderungen an Führungskultur in der VUCA-Welt
- ▶ arbeitnehmer\*innenorientierte Personalpolitik
- ▶ politische und rechtliche Handlungsorientierungen des BetrVG (v.a. §§ 92, 92a, 96 – 98 ff, 106 ff)
- ▶ Entwicklung eigener Strategien und betriebliche Vereinbarungen

**Termine:** 23.03. – 28.03.2025 LZ01325 Lohr

## Systematische Personalplanung und Personalentwicklung



### STRATEGISCHE UND OPERATIVE PERSONALPLANUNG IN DER TRANSFORMATION MITGESTALTEN

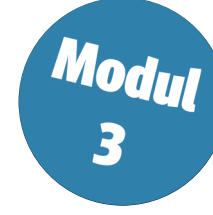
Personalplanung ist ein entscheidender Prozess, um den Wandel in Unternehmen zu gestalten und die Zukunft zu sichern. In diesem Zusammenhang stellt sich die Frage: Wie viele Mitarbeiter\*innen mit welcher Qualifikation werden wann und wo benötigt? Hierbei spielen verschiedene Faktoren eine Rolle, darunter die Bedarfsplanung, Beschaffung, Einsatz und Entwicklung von Beschäftigten. Der Betriebsrat hat umfassende Mitwirkungsrechte im Kontext der Personalplanung. Daher ist es wichtig, dass er die entsprechenden Verfahren und Methoden kennt. Um in der Transformation Beschäftigung zu sichern und zu entwickeln, sind Kenntnisse über Personalentwicklungs- und Qualifizierungsmaßnahmen erforderlich. Dabei betrachten wir die durch den Wandel bedingte Veränderung von Jobgruppen, nutzen Instrumente der strategischen Personalplanung und leiten daraus geeignete Maßnahmen ab.

#### Themen im Seminar:

- ▶ Personalplanung: Grundlagen, Aufgaben, Themen
- ▶ Personalbedarfsermittlung, -beschaffung, -entwicklung und -bemessung
- ▶ operative Personalplanung und Personalreserve
- ▶ Mitwirkungsrechte und Handlungsmöglichkeiten des Betriebsrats
- ▶ Faktoren der Veränderungen von Jobgruppen
- ▶ strategische Personalplanung mit Jobgruppen
- ▶ aktuelle Rechtsprechung und Eckpunkte für Betriebsvereinbarungen
- ▶ Erkenntnisse der strategischen Personalplanung für Konzepte und Fördermaßnahmen der Qualifizierung nutzen

**Termine:** 04.05. – 09.05.2025 LH01925 Lohr  
14.09. – 19.09.2025 LH03825 Lohr

## Personalentwicklung und Veränderungsprozesse in der Transformation



### BETRIEBLICHE VERÄNDERUNGSPROZESSE BETEILIGUNGSORIENTIERT GESTALTEN

In den Transformationsprozessen müssen die Betriebsparteien professionell, beteiligungsorientiert und nachhaltig mit Veränderung und Organisationsentwicklung umgehen. Wie können wir als Betriebsrat grundlegende Umstrukturierungen, Digitalisierungsprojekte und Neuausrichtungen mitgestalten und begleiten? Im Seminar werden Instrumente und Methoden aus Organisationsentwicklung und Changemanagement vermittelt und im Kontext der Rolle und der Aufgaben des Betriebsrats reflektiert. Wir betrachten systemisch die Akteure, Organisation, Umfeld und zeigen auf, wie eine beteiligungsorientierte Gestaltung möglich ist.

#### Themen im Seminar:

- ▶ Transformation aus Sicht der Beschäftigten: warum erzeugt der Wandel Widerstand?
- ▶ Rolle des Betriebsrats in den Veränderungen
- ▶ systemische Sicht auf Organisationsmodelle und Akteur\*innen
- ▶ Kommunikation und Beteiligung in der Transformation
- ▶ Gestaltung von Designs in komplexen Veränderungsprozessen
- ▶ Praxisbeispiele: BR als unterstützende und mitgestaltende Ressource
- ▶ Nutzung agiler Methoden (z.B. Design Thinking, Effectuation)

**Termine:** 23.11. – 28.11.2025 LH04825 Lohr